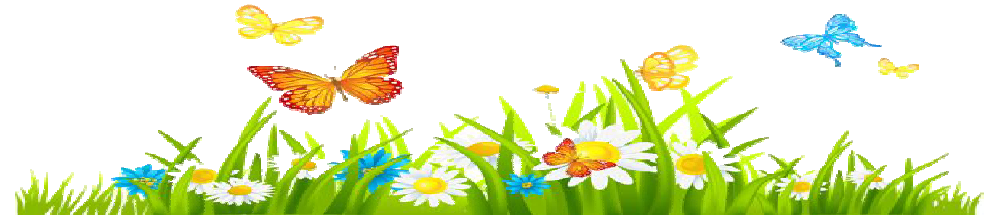


Schütz

Gemeinschaftsverpflegung Inh. Gerhard Schütz

Kraftwerkstraße 41 a **Telefon 03563-96789**
03130 Spremberg **Fax 03563-96766**
www.schuetz-gemeinschaftsverpflegung.de



- 02. Mrz I. Milchnudeln, Zucker u. Timt, Apfelmus
II.
- 03. Mrz I.
II. Seefischfilet natur, Spreewaldsoße, Salzkart., Möhrenrohkost (i)
- 04. Mrz I. Geflügelbratwurst, Soße, Salzkartoffeln, Mischgemüse 5(i)
II.
- 05. Mrz I. vegetarischer Reiseintopf, Brot, Dessert (i)
II.
- 06. Mrz I. Bolognese(Schwein) auf Spirelli, Obst (c)
II.
- 09. Mrz I.
II. Mischgemüse Eintopf m. Rindfleisch, Brot, Dessert (i)
- 10. Mrz I. Saure Eier, Salzkartoffeln, Rohkost (c)
II.
- 11. Mrz I.
II. Chinapfanne m. Geflügel, Reis, Saft (e,i)
- 12. Mrz I. Kräuterquark, Leinöl, Salzkartoffeln, Obst
II.
- 13. Mrz I.
II. Tomatenbasilikumsoße, Spirelli, Kompott (c)
- 16. Mrz I. Milchreis mit Zucker u. Zimt, Apfelmus
II.
- 17. Mrz I. Geflügelgulasch, Salzkartoffeln, Rotkraut
II.
- 18. Mrz I.
II. Rührei mit frischem Schnittlauch, Kartoffelpüree, Gurkensalat (c)
- 19. Mrz I.
II. Hähnchencurrypfanne, Kräuterbutterreis
- 20. Mrz I.
II. Wurstgulasch(5,6), Spirelli (j) Obst

- 23. Mrz I.
II. Brühnudeln m. Gefl., Brötchen, Dessert (c,i)
- 24. Mrz I. Kaßlerbraten(Schwein), Soße, Kartoffeln, Sauerkraut (i)
II.
- 25. Mrz I. Buntes Eierragout, Salzkartoffeln, Rohkost(c)
II.
- 26. Mrz I.
II. Hühnerfrikassee, Reis
- 27. Mrz I. Mischgemüse Eintopf m. Rindfleisch, Brot, Obst (i)
II.
- 30. Mrz I. Kartoffelsuppe, Wiener(Schwein), Brot, Obst (i)
II.
- 31. Mrz I. Gemüsebolognese auf Spirelli, Dessert (c)
II.
- 01. Apr I. Hähnchenschnitzel natur, Soße, Salzkartoffeln, Rustikales Möhrengemüse (i)
II.
- 02. Apr I. Seelachs natur, Petersiliensoße, Salzkartoffeln, Rohkost (i)
II.
- 03. Apr I. gebratene Jagdwurst(Schwein), Tomatensoße, Spirelli (jc) 5
II.

Bitte beachten Sie unsere Bestellzeiten ! Änderungen vorbehalten!

Bestellungen werden Donnerstag für die folgende Woche oder täglich bis 8.00 Uhr und von 13.00 bis 15.00 Uhr entgegengenommen, Abbestellungen können am Liefertag nicht mehr berücksichtigt werden. (Verträge ausgenommen)

1=Farbstoffe, 2=Konservierungsstoffe, 3=Geschmacksverstärker

4=Antioxidationsmittel, 5=Phosphate, 6=Süßungsmittel,

Allergene: a-Glutenhaltige Getreide(a1-Weizen; a2-Roggen; a3-Gerste; a4-Hafer; a5-Dinkel)

b-Krebstiere, c-Eier, e-Soja, f-Erdnüsse, g-Laktose, h-Schalenfrüchte, i-Sellerie,

j-Senf, k-Sesam, l-Schwefeldioxyde u. Sulfide ab 10mg pro kg m-Lupine, n-Weichtiere

Hinweis: Trotz sorgfältiger Arbeit können Spuren nicht ausgezeichneter Allergene enthalten sein.

Unsere Datenschutzerklärung finden Sie auf unserer Internetseite, es werden keine Daten an Dritte weitergegeben und nur die Daten gespeichert die ausschließlich zur Belieferung und Abrechnung nötig sind.